

Creating
Classics



Etac M100

 **etac**[®]

Mittel und Wege



Unsere grundlegende Idee für den M100 war es, einen einfachen und zugleich komfortablen Rollstuhl zu entwickeln, der durch ansprechendes Design und hohe Qualität besticht.

Etac M100 – ein weiterer Klassiker.



Etac M100

Ein einzigartiger und überraschender Leichtgewichtrollstuhl mit cleveren Funktionen und ansprechendem Design.

Etac M100 wurde mit Gefühl, Aufmerksamkeit aber auch der nötigen Einfachheit für echte Menschen entworfen – bis ins letzte Detail.

Der neue Leichtgewichtrollstuhl ist mit einer weichen Polsterung ausgestattet, die sich an die natürliche Formgebung des Körpers anpasst, um das Sitzgefühl angenehm, geborgen und sicher zu machen.

Dank seiner ausgeklügelten Funktionen vermag es Etac M100, den Alltag seiner Benutzer und der Pflegepersonen so einfach und komfortabel wie möglich zu gestalten.

Er hat überraschend gute Laufeigenschaften, ist einfach zu falten und zu transportieren – auch durch sein geringes Gewicht.

Seine vielfältigen und einfachen Verstellmöglichkeiten erleichtern das Leben erheblich – sowohl für Anwender als auch für Pflegepersonen.



Rahmenfarben:



Antilope



Elfenbein



Grau

Maße und Gewichte

Stuhltyp	Art.-Nr.	Sitztiefe ab Rückenrohr	Sitzhöhe, vorn	Rückenlehnenhöhe	Sitzbreite	Transportbreite	Gewicht
37,5 cm	13400103	kurz 40 cm	38–52,5 cm	40 cm	kurz 37,5 cm	24 cm	15,7 kg
37,5 cm	13400104	lang 46 cm	38–52,5 cm	40 cm	lang 37,5 cm	24 cm	15,9 kg
40,0 cm	13400105	kurz 40 cm	38–52,5 cm	40 cm	kurz 40,0 cm	24 cm	15,8 kg
40,0 cm	13400106	lang 46 cm	38–52,5 cm	40 cm	lang 40,0 cm	24 cm	16,0 kg
42,5 cm	13400107	kurz 40 cm	38–52,5 cm	40 cm	kurz 42,5 cm	24 cm	15,9 kg
42,5 cm	13400108	lang 46 cm	38–52,5 cm	40 cm	lang 42,5 cm	24 cm	16,1 kg
45,0 cm	13400109	kurz 40 cm	38–52,5 cm	40 cm	kurz 45,0 cm	24 cm	16,0 kg
45,0 cm	13400110	lang 46 cm	38–52,5 cm	40 cm	lang 45,0 cm	24 cm	16,2 kg
47,5 cm	13400111	kurz 40 cm	38–52,5 cm	40 cm	kurz 47,5 cm	24 cm	16,1 kg
47,5 cm	13400112	lang 46 cm	38–52,5 cm	40 cm	lang 47,5 cm	24 cm	16,3 kg
50,0 cm	13400113	kurz 40 cm	38–52,5 cm	40 cm	kurz 50,0 cm	24 cm	16,2 kg
50,0 cm	13400114	lang 46 cm	38–52,5 cm	40 cm	lang 50,0 cm	24 cm	16,4 kg

Die Maß- und Gewichtsangaben beziehen sich auf einen Rollstuhl mit 24"-Antriebsrad, Alu-Greifreifen, Beinstützen und Ankipphilfe. Die vordere Sitzhöhe ist bei einem Sitzwinkel von 3° von der Oberseite der Sitzrohre, die Rückenhöhe von dem höchsten Punkt des Sitzes und die Sitztiefe ab dem Rückenrohr gemessen. Maßtoleranz: ±2%.
Für exakte Rollstuhlspezifikationen verwenden Sie bitte unsere Maßblätter.



Etac M100 / 24"-Standard

Standardausführung

- Rahmen:** Aluminium und Stahlrohr, faltbar
- Bremse:** Kniehebelbremse, hochmontiert
- Rückenlehne:** Rückenhöhe: 40,0 cm, einstellbar 37,5–47,5 cm (2,5 cm Schritte), gepolstert; Lumbalknick 10°; inkl. Schiebegriffe; inkl. Bezug, einteilig, schwarz, Polyamid, waschbar 40°
- Sitzhöhe:** 47,5 cm (hinten), einstellbar 40,0–50,0 cm
- Sitzwinkel:** +3°
- Sitzbezug:** gepolstert, schwarz Polyamid, waschbar 40°
- Radsturz:** 0°
- Antriebsräder:** 24" massiv mit Steckachsen und Alu-Greifreifen
- Lenkräder:** 8" / 200 x 35
- Beinstütze:** wegschwenkbar, abnehmbar und verriegelbar
- Fußplatte:** hochklappbar, einstellbar in Höhe und Winkel inkl. Fersenband
- Armlehne:** Länge 25,0 cm, gepolstert, höhenverstellbar: 10,0 cm,
- Ankipphilfe, Reflektoren, Befestigungspunkte**
- Benutzergewicht:** Zugelassen bis max. 125 kg



Die Lehne, der Sitz, die Armlehnen und die Fußplatten können einfach an die Bedürfnisse des Benutzers angepasst werden.



Optionen Etac M100

Rücken und Schiebegriffe



Anpassbarer Rücken

inklusive Bezug



Schiebegriffe höhenverstellbar



Schiebebügel

abnehm- und höhenverstellbar

Bremsen



Bremsehebelverlängerung

paarweise



Bremse für Begleitperson

inklusive Trommelbremse

Beinstützen



Amputationsbeinstütze

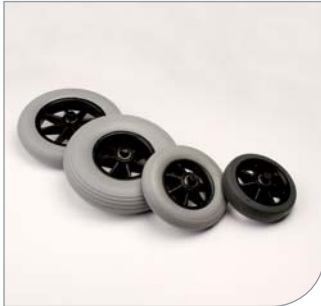
höhen-, winkel- und tiefenverstellbar sowie seitwärts



Beinstütze hochschwenkbar

inklusive anpassbarer Wadenplatte, links und rechts

Lenkräder



Lenkräder

6" und 8" allround, 5" massiv

Armlehnen



Lange Armlehne

abnehm- und höhenverstellbar
Länge: 35 cm

Kippschutz



Kippschutz inkl. Ankipphilfe

Kann einfach unter den Stuhl
geschwungen werden.





etac®

Zubehör Etac M100



Therapietisch

Transparent. Auf langen Armlehen montierbar. 10 cm-Höhenverstellung durch die Armlehnen.



Beckengurt

längenverstellbar



Kopfstütze

Wird am Schiebebügel montiert. Höhen-, tiefen- und winkelverstellbar.



Stockhalter

einzel oder paarweise



Speichenschutz

Logo Etac



Werkzeugsatz

Rollstuhlzubehör



Themobeinwämer

hochwertige Helly-Tech-Textilien, wasserabweisend, atmungsaktiv und mit Reflektoren und Fleecefutter ausgestattet



Thermoschlupfsack

hochwertige Helly-Tech-Textilien, wasserdicht, atmungsaktiv und mit Reflektoren, Fleecefutter und verstärkten Fußbereichen ausgestattet



Regencape

hochwertige Helly-Tech-Textilien, wasserdicht, atmungsaktiv und mit Reflektoren ausgestattet



Case Logic

Taschen und Rucksäcke



Handschuhe von Etac

Speziell für Rollstuhlfahrer, aber auch für den alltäglichen Gebrauch.





Beratung • Verkauf • Service

Auszeichnungen

Funktionalität und Design sind essentielle Elemente in der Etac Entwicklung, die es sich zum Ziel gesetzt hat, hochqualitative Produkte zu entwickeln, die die Anforderungen der Kunden erfüllen können.

Umwelt

Wir streben danach, unsere Produkte so umweltfreundlich wie möglich zu produzieren. Im Hinblick auf Recycling werden die Materialien ausgesucht und die Produkte entwickelt. Unser Ziel ist es, den Materialverbrauch für Verpackung und Versand zu reduzieren und zu optimieren.



reddot

Etac GmbH
Bahnhofstraße 131
45770 Marl
FON: +49(0)2365 98710
FAX: +49(0)2365 986115
info@etac.de
www.etac.de


Mittel und Wege